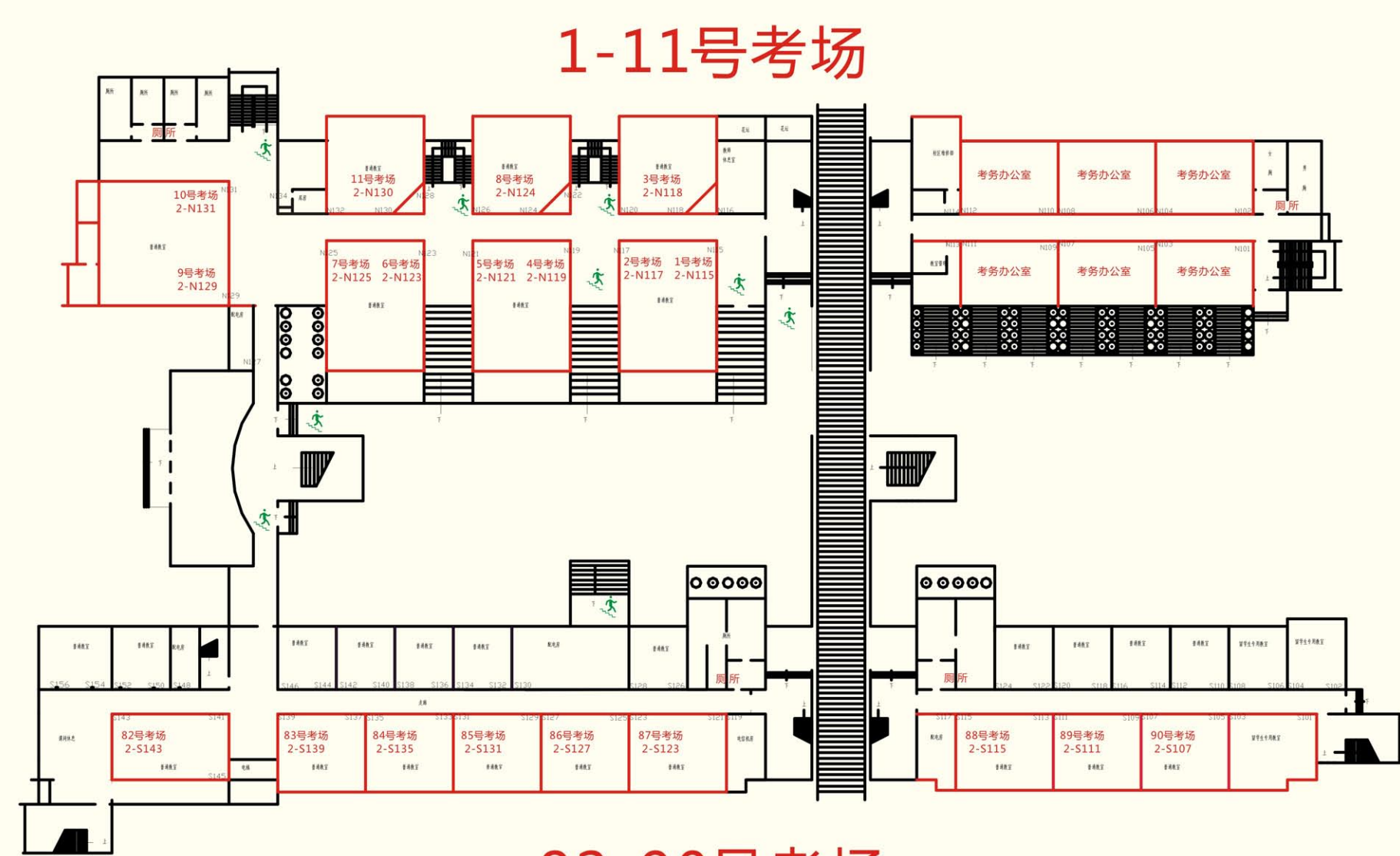
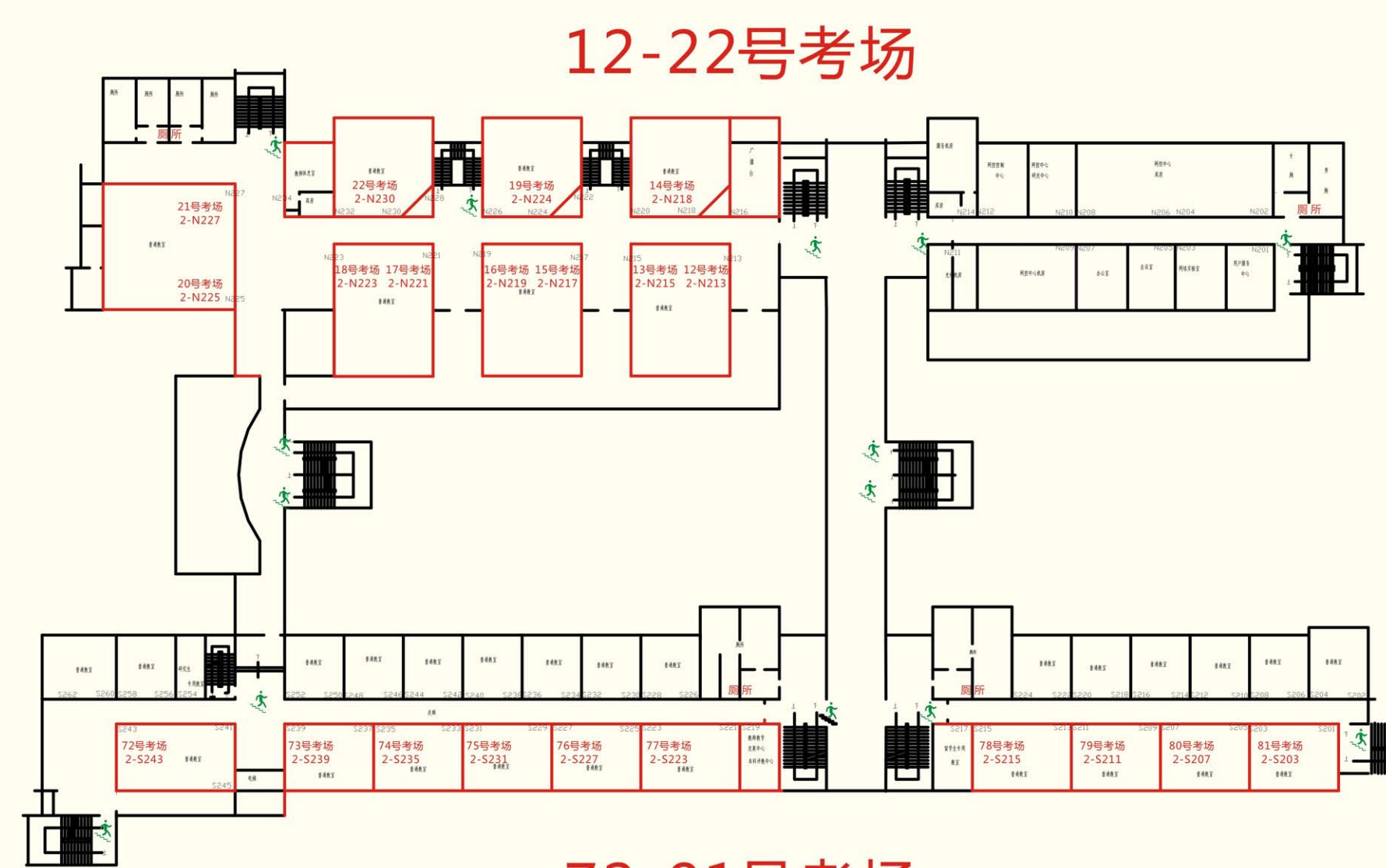


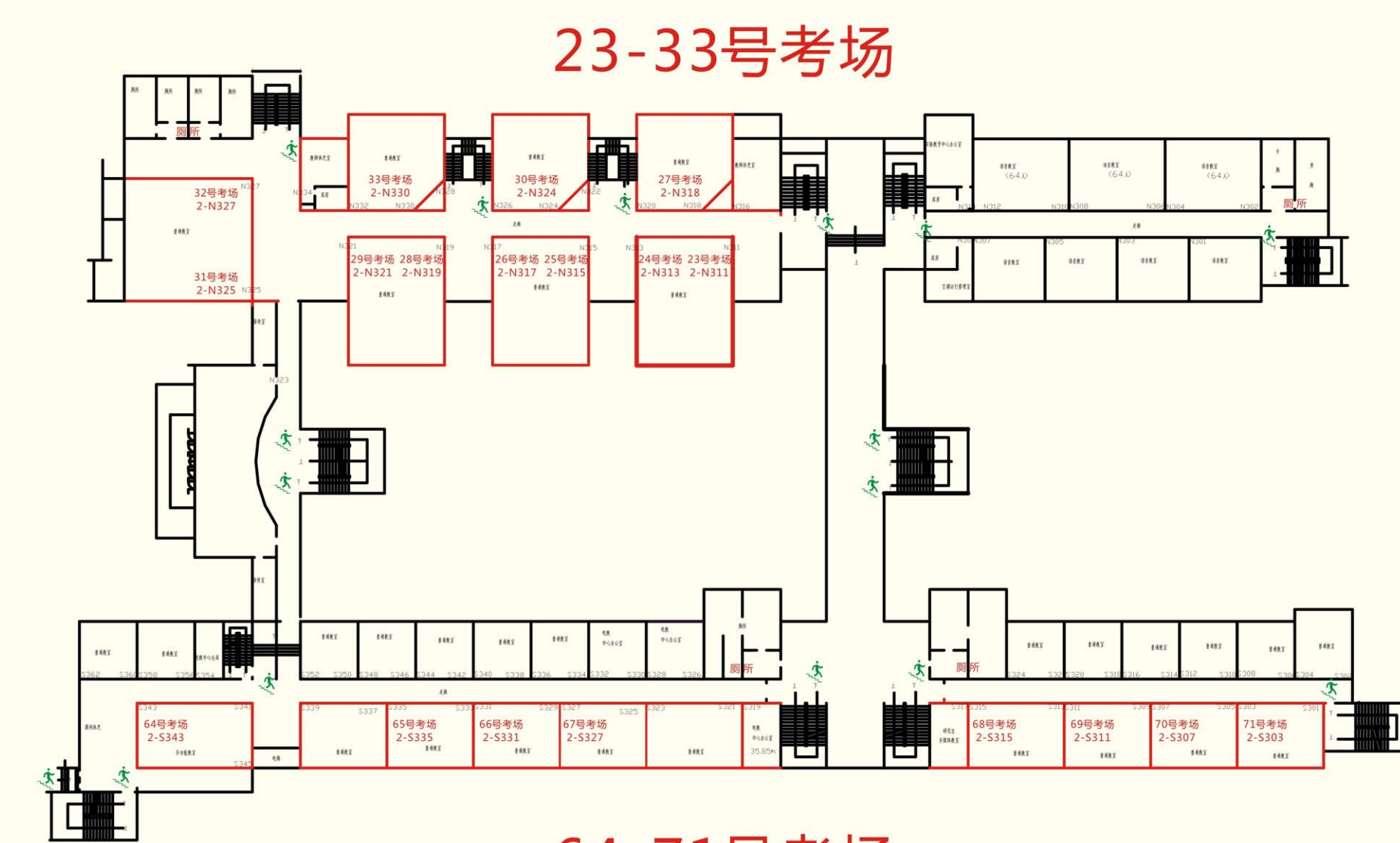
浙江省硕士研究生招生考试浙江理工大学考点考场示意图



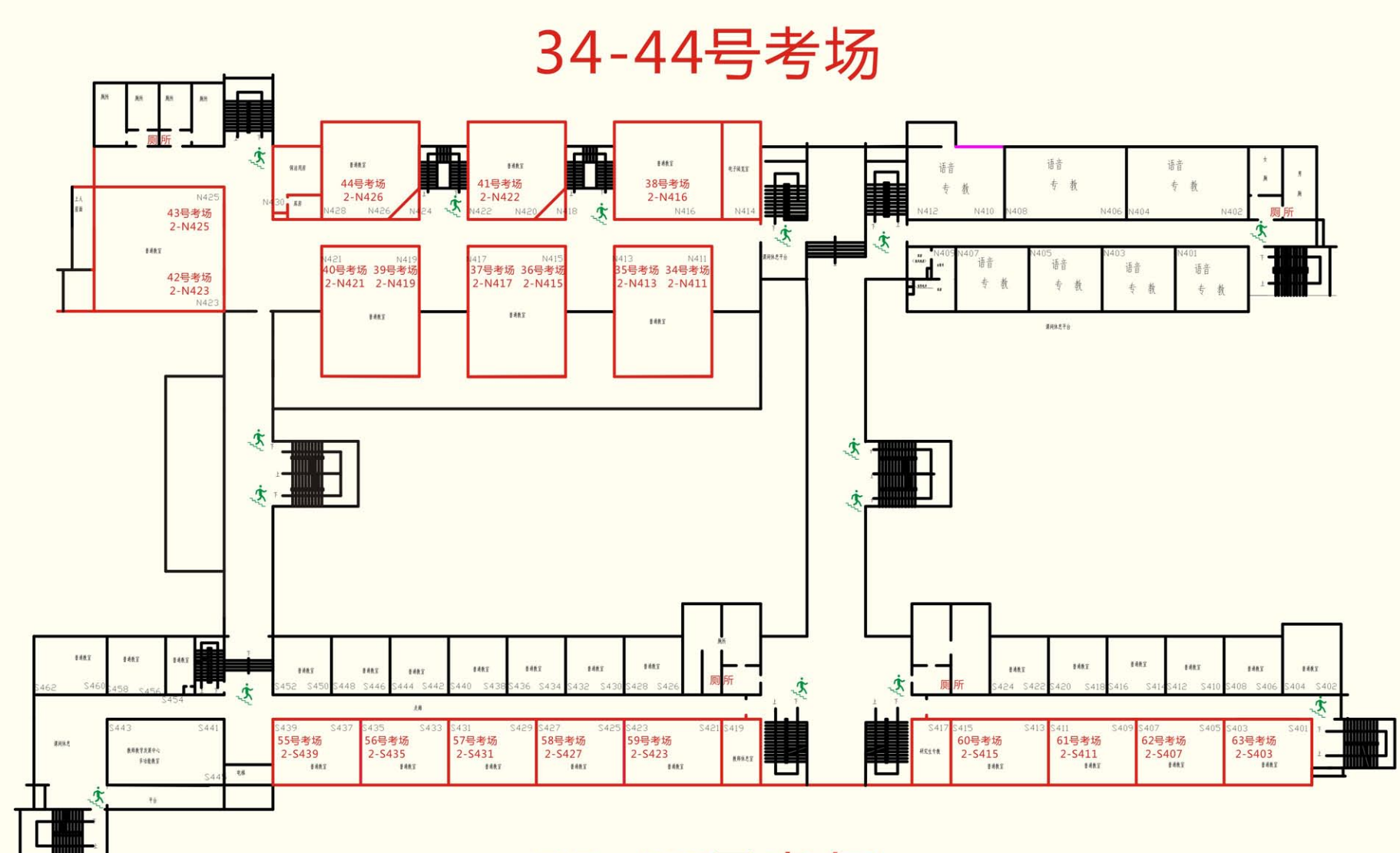
1-11号考场
82-90号考场
2号教学楼一层考场分布示意图



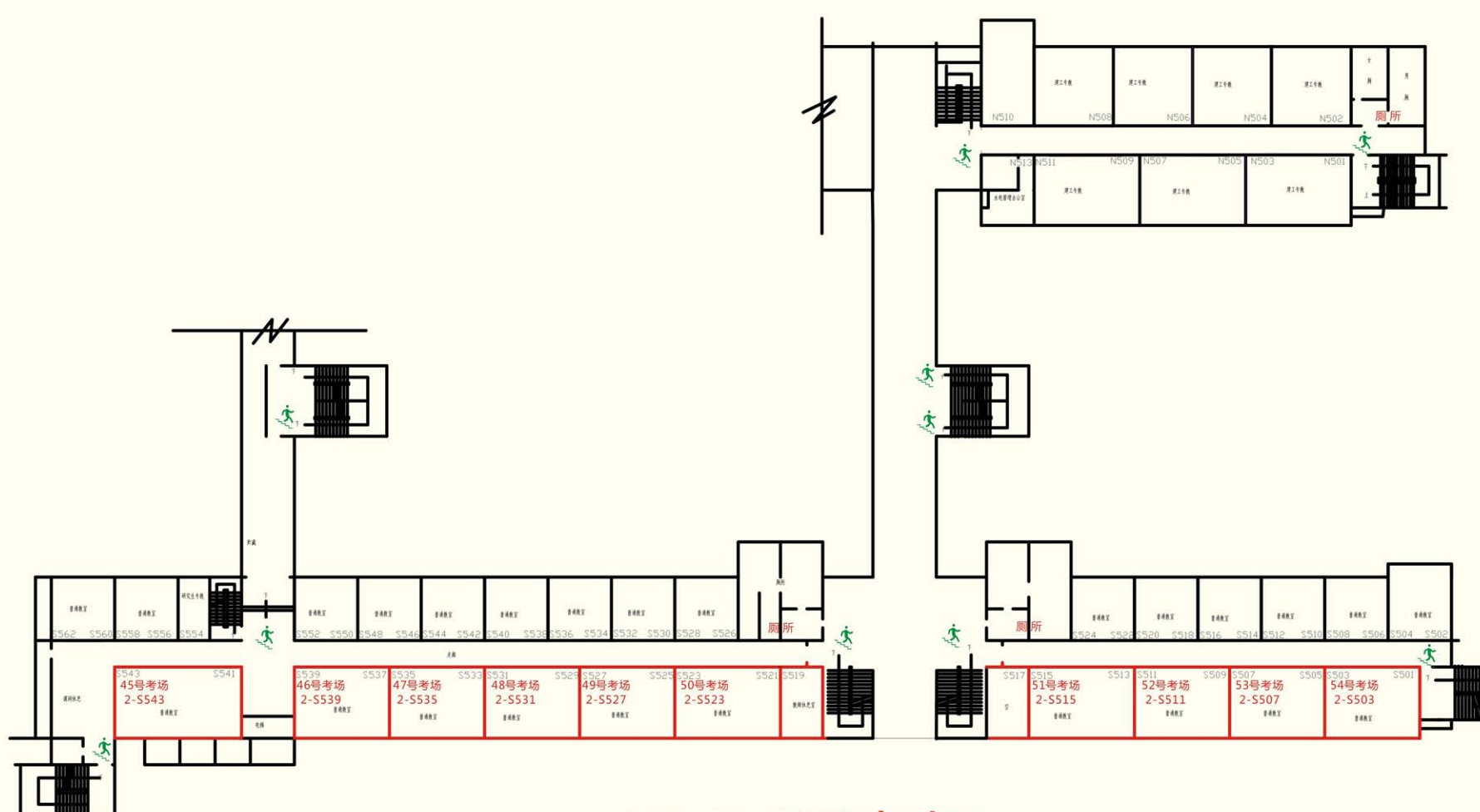
12-22号考场
72-81号考场
2号教学楼二层考场分布示意图



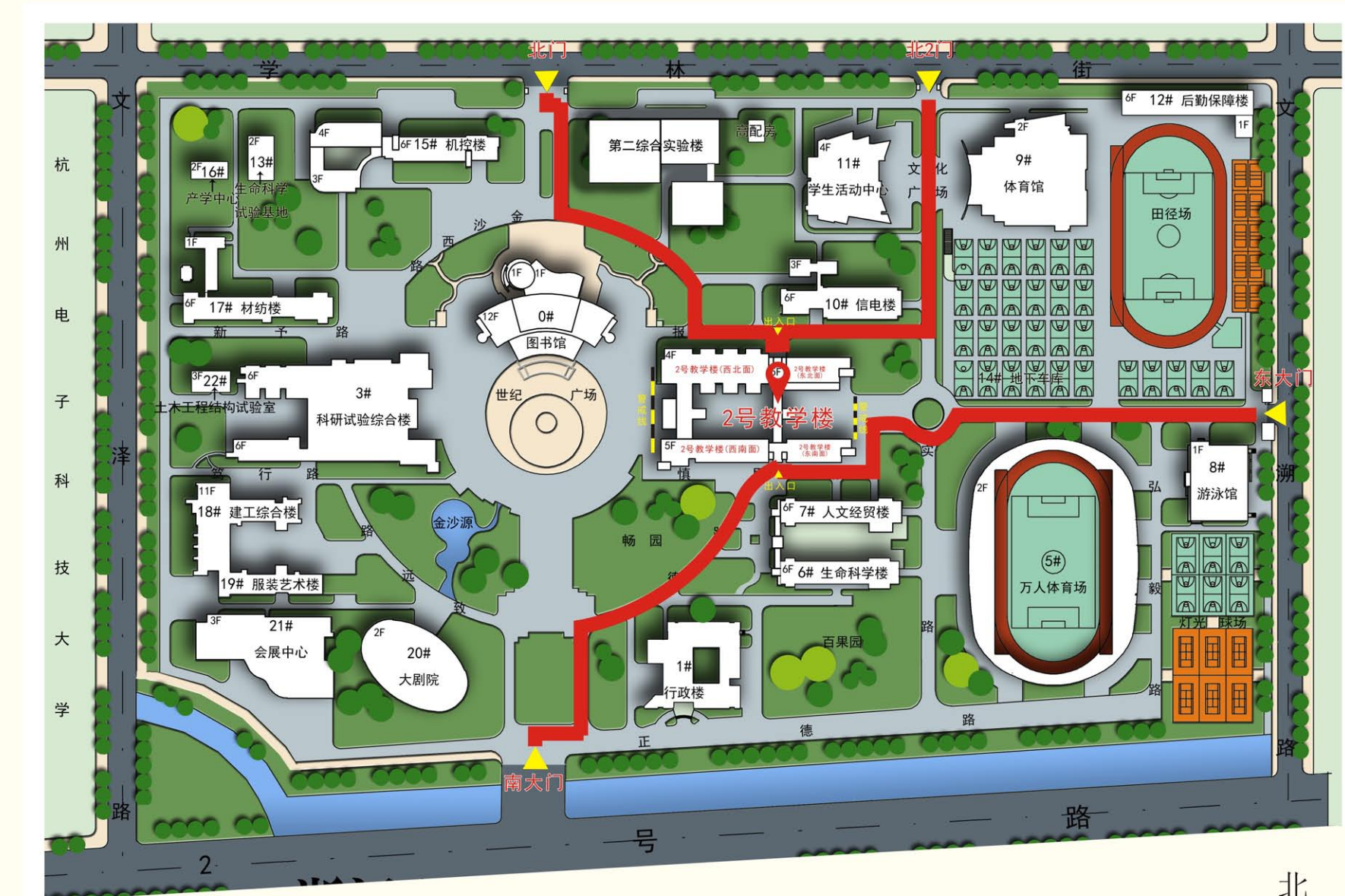
23-33号考场
64-71号考场
2号教学楼三层考场分布示意图



34-44号考场
55-63号考场
2号教学楼四层考场分布示意图



45-54号考场
2号教学楼五层考场分布示意图



考点布局示意图



12月21日

上午08:30-11:30 思想政治理论\管理类联考 下午14:00-17:00 外国语

12月22日

上午08:30-11:30 业务课一 下午14:00-17:00 业务课二

2号教学楼南北连廊两端入口处设考生安检通道，对进入考点的考生进行首次安检，请所有考生在接受安检前妥善安置考场禁带物品，脱帽并将头发置于耳后，持二代居民身份证和下载打印的《准考证》有序进场。考生进入考场教室时接受监考员的第二次安检，监考员在视频监控下对考生（包括重新进入）进行的身分验证核查和随身物品检查。

不得携带任何书刊、报纸、草稿纸、图片、资料、具有通讯功能的工具(如手机、照相设备、扫描设备及其他无线接收、传送设备等)或有存储、编程、查询功能的电子用品以及涂改液、修正带等物品进入考场，如有携带请放置在考场教室外部临时放置点，考点不负责看管考生物品，物品一旦遗失，考点不承担任何责任。

考生进入考场后听从监考人员指令，遵守考试纪律。浙江理工大学考点已经按照标准考场要求设置了监控等反作弊装置，提醒广大考生要遵纪守法、诚实守信、文明应考，不要心存侥幸，铤而走险。对在全国硕士研究生招生考试中违规或作弊的考生，将按照《刑法修正案(九)《国家教育考试违规处理办法》规定严肃处理并记入国家教育考试诚信档案。

举报电话:省教育考试院：88906609、市教育考试院：85866666



研招微信公众号二维码



浙江理工大学研招官网二维码